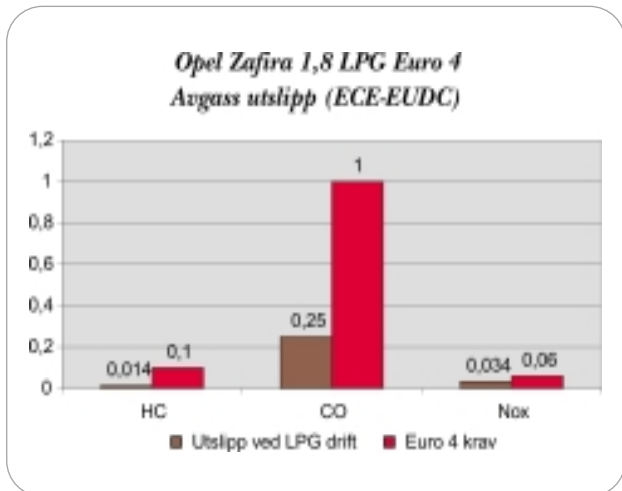


Hva koster det og bygge om en bil til gassdrift?

Investeringskostnaden i slikt utstyr vil typisk være mellom kr 25 000,- og kr 40 000,- avhengig av biltype, størrelse på drivstofftank o.l. Kjører man over 15 000 km eller en bil med stor motor og høyt forbruk, vil konverteringskostnaden være raskt nedbetalt. Ved installasjon av gassanlegg vil man også kunne få mer for bilen den dagen den skal selges.

Be din lokale installatør for et uforpliktende tilbud på konvertering av din bil til gassdrift!



FORHANDLER

eko Førde 1005

Gas Tech

Avdeling Førde:
Postboks 112 • 6801 Førde
Telefon 57 72 06 90 • Telefax 57 72 06 91

Avdeling Oslo:
Ensjoveien 5 • 0655 Oslo
Telefon 22 19 21 00 • Telefax 22 19 21 01

Mail: firmapost@gastech.no
www.gastech.no

Se vår nettside for nærmeste forhandler.



Postboks 1154 Sentrum • 0107 Oslo
Telefon 22 66 50 00 • Telefax 22 66 55 45
www.shellgas.no

GASSDRIFT

bytt til gassdrift - og spar tusener



• KONVERTERINGSSETT FOR GASSDRIFT

Gas Tech



Konverter din bensinbil til gassdrift og spar tusener, samtidig som du sparer miljøet rundt deg!



Hvorfor bytte til gassdrift:

- Halver dine drivstoff kostnader
- Mindre forurensning – gir mindre skadelige avgasser enn bensin og diesel – avgasser som CO₂, HC, NO_x og CO, samt partikler
- Lavt trykk betyr sikker og enkel oppbevaring
- Kan benyttes i alle bensinmotorer
- Lengre levetid på motoren, siden gass ikke forurenser motoren slik som bensindrift
- Kort nedbetalingstid på installasjonskostnad
- Gassdriften vil virke som et ekstra drivstoffsystem, der man automatisk eller manuelt kan skifte mellom bensin eller gassdrift med et kontrollpanel inne i bilen

Man bør bytte til gass som drivstoff hvis en:

- Kjør 15 000 km eller mer pr år, og har en "normal" motorstørrelse på bilen
- Kjør mye i tettbygde strøk eller i byer plaget med mye forurensning
- Kjør en stor bil med høyt forbruk

Gass som drivstoff er det rimeligste drivstoffalternativet som finnes på markedet!

Fylling av gass

I de fleste større byer i Norge finnes det gasspåfyllingsstasjoner. Det er i dag i underkant av 40 fyllestasjoner, og det ventes at oljeselskapene åpner flere stasjoner, som følge av større etterspørsel fra markedet.

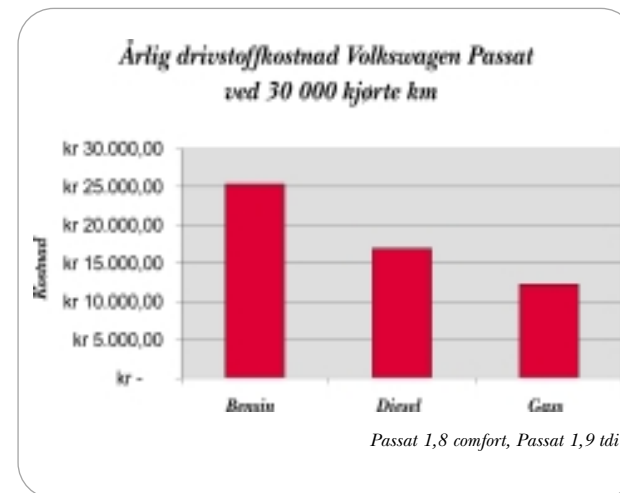
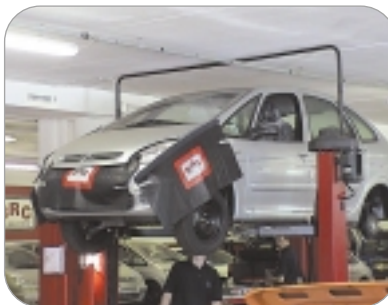


Gass er sikkert!

Bruk av gass i bil har en utmerket rekord med hensyn til sikkerhet. Ulike krasj og branntester har vist at gasstanker som blir brukt til bilgass, er sikrere enn bensintanker og like sikker som dieselfylte tanker. I Wien har de brukt gassbusser i over 30 år. Dette har vist seg å være så suksessfullt at alle deres 400 busser går nå på gass. I løpet av disse årene har de aldri hatt en eneste ulykke som har blitt forårsaket av gassdriften. (www.lpga.co.uk)

Vi skreddersyr riktig anlegg for din bil

Gas Tech leverer konverteringssett fra den Italienske bilgassprodusenten BRC, som er en av verdens største produsenter av bilgassutstyr. BRC leverer alt fra de siste sekvensielle innsprøytningsanlegg til mer tradisjonelle mixeranlegg. Alle anlegg som blir solgt i Norge er basert på datastyring som blir programmert for hver enkelt bil. Din lokale forhandler skreddersyr anlegg som passer best til din bil, avhengig av årsmodell, antall sylindere, volum og lignende. Vi leverer anlegg for propandrift (LPG) og naturgass drift (CNG). Våre systemer er godkjente i Norge etter gjeldende norske og europeiske regler samtidig som de tilfredstiller utslippskrav gjeldende fra 2005 (Euro 4).



Hvordan virker et gassystem til bil?

De senere år har det vært en stor utvikling på konverteringssettene for gass. Ved bruk av gass kan man redusere drivstoffkostnadene med 50%. Dagens anlegg (4. generasjons anlegg) har datastyrt, direkte innsprøytning inn til hver sylinder, kalt sekvensiell innsprøytning. Disse anleggene benytter betydelig mindre gass enn tidligere anlegg, samtidig som de gir en meget presis gass/luft blanding.

De fleste bensinbiler kan enkelt bygges om til gassdrift. Dette gjøres ved å installere et ekstra drivstoffsystem parallelt med bilens originale drivstoffsystem. Man plasserer en tank bak i bilen, enten under bilen eller i bagasjerommet. Videre trekkes det rør frem til motoren der gassen føres gjennom en fordampner, før den føres inn til hver sylinder gjennom egne gassdyser. Bilens originale computer blir koblet opp mot computeren for gassanlegget, og disse jobber sammen for å styre innsprøytningen av gassen.

Med dagens gassanlegg vil det ikke bli noen merkbar forskjell mellom kjøring på propan eller bensin, med hensyn til motorgange og effekt. Faktisk vil motoren gå noe roligere på grunn av gassens høye oktantal. På neste side, en skisse av de komponenter som inngår i en gassinstallasjon.